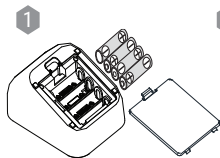
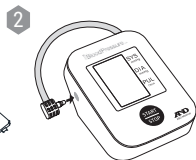


iiBloodPressure^{2.0} MONITOR DE PRESIÓN ARTERIAL CELULAR

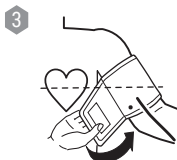
Guía de Inicio Rápido



1 Inserte baterías



2 Inserte el enchufe del conector de aire en la toma de aire.



3 Coloque el brazalete en la parte superior del brazo izquierdo y abróchelo firmemente (*deje espacio para que 2 dedos se deslicen debajo*).



4 Coloque el brazo sobre la mesa con el brazalete al nivel del corazón.



5 Presione **START**
Permanecer quieto mientras el manguito se infla, luego se desinfla.



6 Entregue sus mediciones a su proveedor de salud.

CONSEJOS PARA TOMAR LA PRESIÓN ARTERIAL



ANTES DE SU MEDICIÓN:

- Por 30 minutos antes de tomarse la presión
 - » No hacer ejercicio
 - » No beba café, refrescos con cafeína ni alcohol
 - » No fume
- Siéntese en silencio durante 5-10 minutos
- Asegúrese de que está utilizando el brazalete del tamaño correcto.

DURANTE SU MEDICIÓN:

- No hable
- Siéntese con la espalda recta y apoyada
- No cruce las piernas y apoye los pies en el suelo
- Apoye el brazo sobre la mesa de modo que el brazalete quede a nivel del corazón
- Mida dos veces al día, por la mañana y por la tarde.

Para instrucciones adicionales, lea el manual.

www.SmartMeterRPM.com

© 2022 A&D Medical. Todos los derechos reservados. Especificaciones sujetas a cambios sin previo aviso. UA-651CEL-SM

 **SMARTMETER**
Engaging Health Data

A&D
A&D Medical