


9



Sus resultados se mostrarán y almacenarán de forma segura en el dispositivo antes de que comience la transmisión.

10



Durante la transmisión de datos el símbolo  parpadeará. Este proceso normalmente tarda entre 5 y 10 segundos.

11



Si tiene éxito, la pantalla LCD mostrará OK.

Si no tiene éxito, la pantalla LCD mostrará "E5" o "E6" y la medición se enviará en la siguiente conexión exitosa.

Para obtener más información, consulte el manual de usuario completo.

Smartmeter Blood Pressure Classic

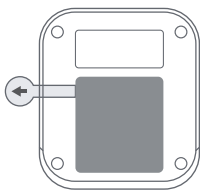
Simplifica su salud

Monitor de presión arterial celular

Guía de inicio rápido





1



Las baterías estaban instaladas. Tire de la tira aislante de plástico antes del primer uso. Una vez encendido, el dispositivo establecerá automáticamente el emparejamiento inicial con la red celular.


2



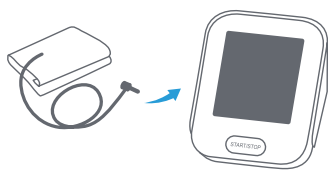
Durante el emparejamiento, los dos símbolos  y  se alternarán en la pantalla. Este proceso normalmente tarda unos 15 segundos.

3



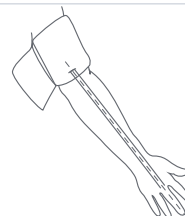
Cuando el emparejamiento se complete exitosamente, el dispositivo mostrará el símbolo  y luego se apagará. ¡El dispositivo ya está listo para usar!

4



Conecte el conector del tubo del manguito al dispositivo. Asegúrese de utilizar el puerto marcado como "Puerto de manguito" en lugar del puerto para el adaptador de CA (en el lado opuesto).

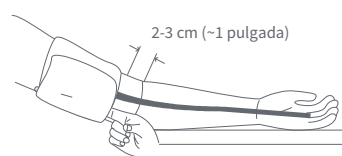
5



Enrolle o levante la manga para exponer la parte superior del brazo izquierdo.

Sostenga su brazo con la palma hacia arriba y coloque el manguito, alinee el tubo de aire hacia el centro de su brazo.

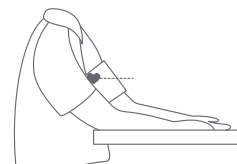
6



Envuelva el extremo del manguito sobre su brazo para asegurarlo en su lugar.

No lo ajuste demasiado; deje que un dedo quepa entre el manguito y su brazo.

7



Coloque su brazo descansando cómodamente sobre una mesa plana.

El manguito que lleva en el brazo debe colocarse a la altura del corazón.

8



Presione el botón "START/STOP" para encender el monitor, el manguito se infla automáticamente, toma una lectura y luego se desinfla.

Permanezca quieto hasta que el manguito se desinfe por completo.